

## Großzügiges Einfamilienhaus in idyllischer Lage



Standort: Weinheim/Ritschweier

Objektnummer: 465

Zimmer: 7 ZKBB, Gäste WC, Balkon, Garten

Fläche: 196 m<sup>2</sup>

### Objektbeschreibung:

Von der großen Diele gelangt man in das großzügige Wohnzimmer mit herrlicher Aussicht und Balkon, ebenso in die Küche mit Zugang in das Esszimmer, welches auch in das Wohnzimmer führt. Zu dem Haus gehören eine Doppelgarage und Stellplätze. Auf dieser Etage befinden sich das Schlafzimmer, Kinderzimmer, Badezimmer mit Wanne und Dusche und Gäste WC. Im Erdgeschoss mit sep. Eingang (geeignet auch als Einliegerwohnung) befinden sich 2 Zimmer mit Zugang zu dem schön angelegtem Garten mit großer Terrasse und einem wirklich entzückendem Teich, ein weiteres kleines Zimmer für Büro oder Ankleide, Küche, Duschbad und einer kleinen Sauna. Auf dieser Etage befinden sich ebenso Waschküche/Heizraum, Keller und der Ölraum.

### Lage:

Weinheim - Ritschweier ruhige, kinderfreundliche Lage.

Haustyp: Einfamilienhaus (freistehend)

Grundstücksfläche ca.: 414 m<sup>2</sup>

Etagenanzahl: 2

Schlafzimmer: 4

Badezimmer: 2

Gäste-WC: Ja

Keller: Ja

Objektzustand: Gepflegt

Baujahr: 1976

Heizungsart: Zentralheizung

Befeuerungsart: Öl

Bezugsfrei ab: nach Absprache

Einliegerwohnung: Ja

Garage: Duplex

Stellplatz: 2

Provision für Käufer: Käuferprovision: 3 % zzgl. 19 % MwSt. vom Kaufpreis

**-verkauft-**



Aussicht vom großen Balkon



Wohnen rechts



Wohnen links



Küche



Esszimmer



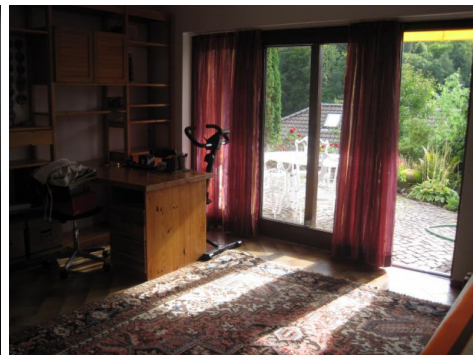
Schlafzimmer



Kinderzimmer



Badezimmer



Zimmer EG Zugang Garten



Terrasse/Garten



Teich



Duschbad EG