

## "CHARMANTE GROßZÜGIGE DOPPELHAUSHÄLFTE MIT BLICK IN DIE RHEIN EBENE"



Standort: Weinheim  
 Objektnummer: 511  
 Zimmer: 6  
 Fläche: 210 m<sup>2</sup>

### Objektbeschreibung

#### GEHOBENE WOHNLAGE MIT BLICK IN DIE RHEIN EBENE!

Das Haus befindet sich in einem TOP Zustand und ist mit sehr viel Geschmack gestaltet.

Im Erdgeschoss befindet sich die Diele mit Gäste WC und einer Nische für Garderobe oder sonstige Idee.

Von dort gelangt man in den großen Wohn-/Essbereich mit offener Küche (welche übernommen werden kann), von diesem Bereich hat man Zugang in den liebevoll gestalteten Garten mit Terrasse.

Im 1. OG befinden sich 2 Kinderzimmer mit Zugang zum Balkon, ein Schlafzimmer und ein Duschbad.

Im 2. OG befindet sich ein weiteres großes Zimmer, eine Abstellkammer und ein Badezimmer mit Wanne.

Im Souterrain befindet sich ein weiterer Raum, geeignet, als Büro, Hobbyraum, oder weiteres Zimmer, vom welchen man Zugang hat auf eine weitere Terrasse. In diesem unteren Bereich des Hauses befindet ein drittes Duschbad und ein

geräumiger Kellerraum, mit sehr viel Platz für Wasch- und Trockenraum, hier befindet sich auch die Wärmepumpe.

Das Haus ist mit edlem Laminatboden und Fußbodenheizung ausgestattet, die Bäder sind elegant gefliest.

### Lage

Weinheim, ruhige kinderfreundliche Lage.

Einkaufsmöglichkeiten, Schulen und Kindergärten sind in wenigen Minuten zu erreichen.

Haustyp: Doppelhaushälfte

Etagenanzahl: 3

Wohnfläche ca.: 210 m<sup>2</sup>

Grundstücksfläche ca.: 230 m<sup>2</sup>

Bezugsfrei ab: 01.03.2016

Zimmer: 6

Schlafzimmer: 4

Badezimmer: 3

Haustier: Ja

Gäste-WC: Ja

Einbauküche: ja  
Keller: Ja  
Stellplatz: 2

Baujahr: 2012  
Objektzustand: Vollständig renoviert  
Qualität der Ausstattung: Gehoben  
Heizungsart: Wärmepumpe

Energieausweis: liegt vor  
Bedarfsausweis  
Endenergiebedarf: 60,69 kWh/m<sup>2</sup>a

Kaution o. Genossenschaftsanteile: 2 Monatsmieten



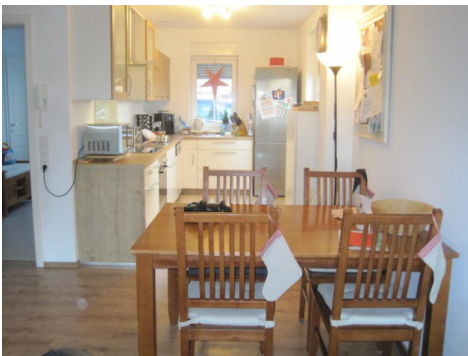
Terrasse



Wohnen



Küche



Essen



Schlafzimmer



Schlafzimmer links



Schlafzimmer rechts



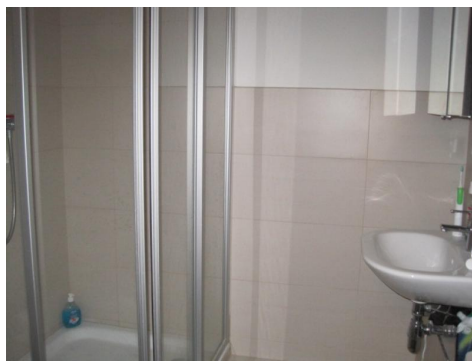
weiteres Zimmer



Kinderzimmer



Badezimmer



Duschbad



Gäste WC